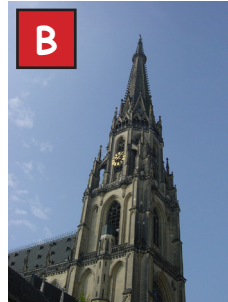
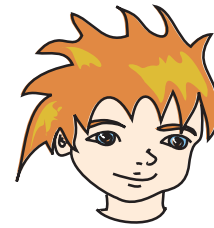


# Linz Tour



## Die Linzer Dome



Dieser Dom ist dem heiligen Ignatius geweiht.	A
Auch ein Kloster wurde an diese Kirche angebaut.	A
Sein Turm, musste auf Befehl des Kaisers niedriger als der Stephansdom bleiben.	B
Bischof Rudigier ließ diesen prächtigen, gotischen Dom errichten.	B
Hier ist heute das Postamt 4010 untergebracht.	A
Dieser Dom hat 2 gleiche Türme.	A
Flächenmäßig ist er die größte Kirche Österreichs.	B
Im Zweiten Weltkrieg wurden Teile des Daches und die bunten Glasfenster zerstört.	B
Er wird auch Maria-Empfängnis-Dom genannt.	B
Er wurde den Jesuiten wieder zurückgegeben, weil sie ihn errichteten	A

